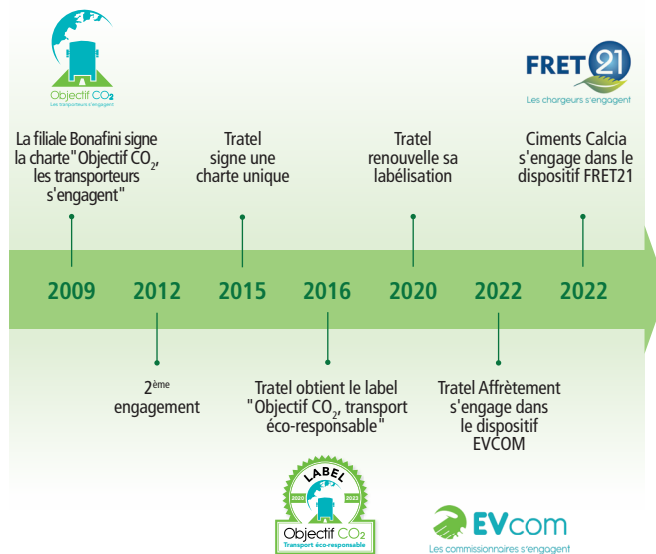
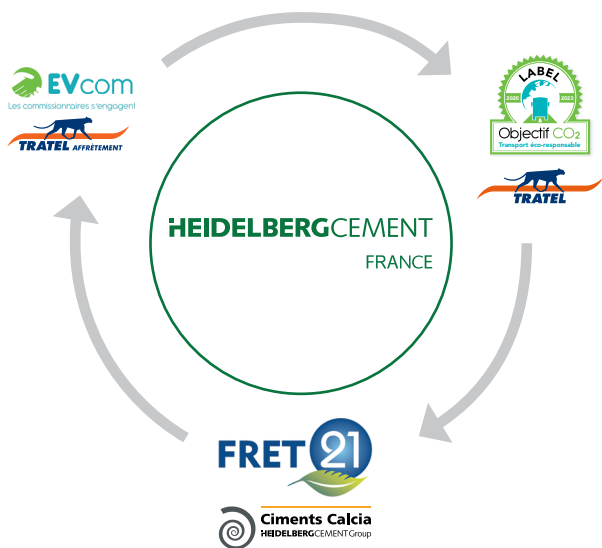


NOTRE DÉMARCHE ENVIRONNEMENTALE EN QUELQUES DATES



→ Le Groupe HeidelbergCement est le 1^{er} groupe à être **engagé** dans les 3 dispositifs



L'ADEME a mis en place le programme EVE (engagements volontaires pour l'environnement) :

transporteurs, commissionnaires de transport et chargeurs travaillent ensemble en faveur de l'environnement.



LA DEMARCHE ENVIRONNEMENTALE DE LA DIRECTION LOGISTIQUE

HeidelbergCement France s'est engagée depuis plus de 10 ans dans une politique de réduction de ses impacts environnementaux et plus spécifiquement de ses émissions de Gaz à Effet de Serre. Cette politique s'appuie sur une organisation responsable, des plans d'actions dédiés et un contrôle des performances en partenariat avec l'Agence de la transition écologique (ADEME).



HEIDELBERGCEMENT FRANCE

HeidelbergCement est l'un des principaux producteurs mondiaux de matériaux de construction. Leader mondial dans la production de granulats, béton prêt à l'emploi et ciment, le groupe fait figure de référence dans la décarbonation de la filière et conduit en France un ambitieux plan de transformation pour accélérer la transition écologique.

- Ciments Calcia HEIDELBERGCEMENT Group
- Soci HEIDELBERGCEMENT Group
- GSM HEIDELBERGCEMENT Group
- Unibéton HEIDELBERGCEMENT Group
-

HeidelbergCement France
Tour Alto 4 Place des Saisons - 92400 Courbevoie
www.heidelbergcement.fr



HEIDELBERGCEMENT FRANCE

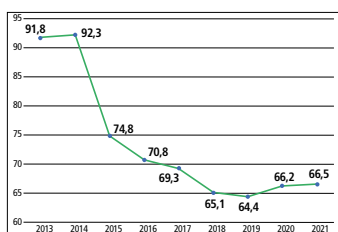
1 LA CHARTE / LE LABEL OBJECTIF CO₂ Transporteurs



La Charte accompagne les transporteurs pour réduire leurs émissions de GES.
L'entreprise s'engage à agir et signe une charte d'engagement volontaire pour 3 ans.

Différentes actions ont été mises en place depuis 2009 : la modernisation du parc ; l'équipement de 100% du parc de télématique embarquée et la formation régulière à l'éco-conduite (250 formations dispensées en moyenne chaque année).

Résultat : une diminution des émissions de GES de Tratel et ses affrétés partenaires



Moyenne nationale :
89g CO₂/t.km

Moyenne Tratel parc :
56,3g CO₂/t.km



Obtention du label des transporteurs engagés pour l'environnement :

Le Label Objectif CO₂ valorise la performance environnementale des transporteurs routiers les plus vertueux.

Le label décerné pour 3 ans, est validé par les représentants du Ministère de la Transition Ecologique, de l'ADEME et des organisations professionnelles.



→ **Tratel est labellisé depuis 2019**

2 LA CHARTE EVCOM Commissionnaires de transport



La charte EVcom accompagne les commissionnaires de transports, intermédiaires entre chargeurs (Ciments Calcia) et transporteurs (Tratel et affrétés) pour réduire les émissions de GES.

Tratel Affrètement s'est engagé à agir et a signé une charte d'engagement pour 3 ans pour favoriser la réduction de l'impact énergétique du secteur.



L'engagement EVcom de Tratel Affrètement:

1. Développer la part d'affrètement vers des transporteurs chartés Objectif CO₂

Objectif 2024 :
50% des flux

2. Développer la part d'affrètement vers des transporteurs labélisés Objectif CO₂

Objectif 2024 :
30% des flux

3. Sensibiliser nos affrétés à utiliser des véhicules à énergie alternative

Objectif 2024 :
50 tracteurs à disposition de Tratel Affrètement à énergie alternative type B100

3 LE DISPOSITIF FRET21 Chargeurs



Le dispositif FRET21 est une démarche volontaire des entreprises agissant en qualité de donneurs d'ordre pour mieux intégrer les transports dans leur stratégie de développement durable.



Ciments Calcia s'est engagé sur 3 ans et a établi un plan d'actions dédié.

L'engagement FRET21 de Ciments Calcia :

1. Développer notre part d'affrètement vers des transporteurs engagés dans le programme Objectif CO₂ sur l'ensemble des flux amont, cession et aval

Objectif 2024 :
50% des flux opérés par des transporteurs chartés
30% par des transporteurs labélisés

2. Optimiser les livraisons des centrales en bord de Seine en mode fluvial

Objectif 2024 :
85% des flux opérés en mode fluvial

3. Augmenter le volume ferroviaire sur les flux amont et cession

Objectif 2024 :
95% des flux opérés en mode ferroviaire

4. Régionaliser le périmètre des usines Ciments Calcia et diminuer le km moyen en aval

Objectif 2024 :
Réduire le kilométrage moyen à 110 km